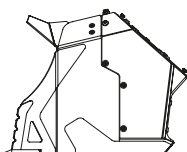
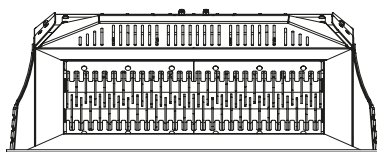
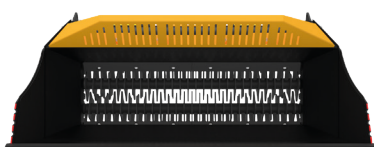
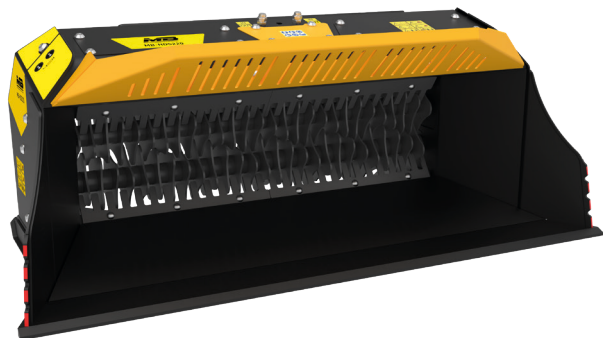


MB-HDS220





2220 mm

1060 mm

890 mm



TECHNICKÉ VLASTNOSTI

 Doporučený rypadlonakladač/ nakladač*	tun	$\geq 7 \leq 11$
 Doporučený smykem řízený nakladač*	tun	$\geq 4,5 < 10$
Hmotnost	tun	1,00
Kapacita	m ³	0,60
Tlak	bar	> 300
Průtok oleje**	l/min.	90
Rozměry	mm	2220 x 1060 x H 890

* Viz norma o zatížení a převracení UNI ISO 14397 - 1:2008.

** Hodnota hydraulického průtoku musí být dosažena společně s požadovaným provozním tlakem.

SADA ROTOR

KIT	VELIKOST*	TYP ZPRACOVÁNÍ
 RQ8/RQ20 Sada Ke Třídění	8/20 mm	Třídění vlhké/suché zeminy Provozdušnění terénu
 RM Sada Pro Drcení	-	Provozdušnění terénu Provozdušnění kompostu Zpracování uhlí Zpracování skla Zpracování sádkartonu

* rotor v zavřené poloze.

VOLITELNÉ P ÍSLUŠENSTVÍ

RQ8/RQ20 Sada Ke Třídění

RM Sada Pro Drcení

Držák na rotory

Záruka 24 Měsíců

OBLASTI POUŽITÍ



ÚDRŽBA ZELENÉ A
ZEMĚLSKÝCH PLOCH



VÝKOPOVÉ A
ZEMNÍ PRÁCE



RECYKLACE



SILNIČNÍ PRÁCE



MĚSTSKÁ
STAVENIŠTĚ



KANALIZACE



SLÉVÁRNY



UZAVŘENÁ
PROSTŘEDÍ



TUNELY